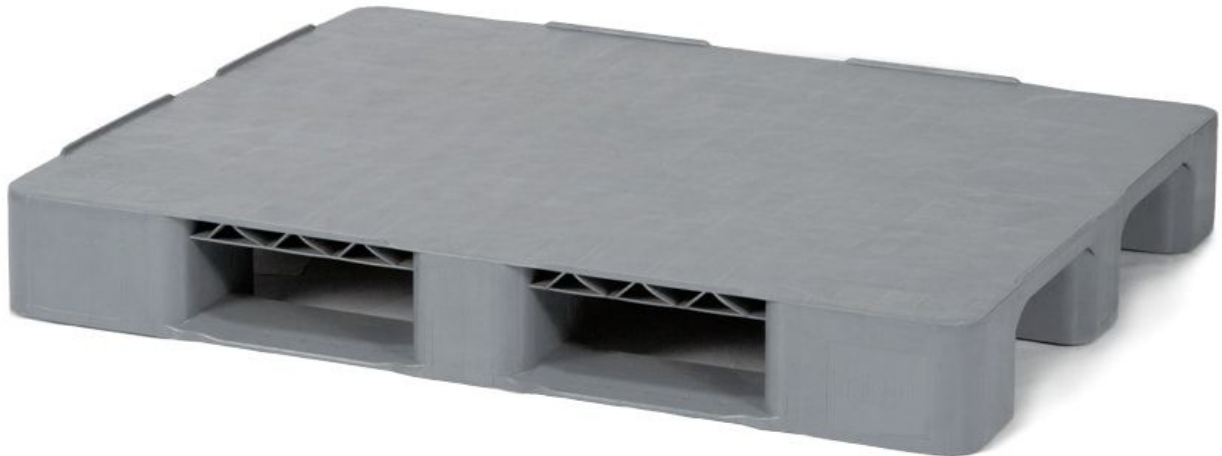


## ПОДДОН ПЛАСТИКОВЫЙ СПЛОШНОЙ НА ТРЕХ ПОЛОЗЬЯХ

02.103F.91.C3.Q



### Описание

Спроектирован как универсальное решение для широкого спектра задач по перемещению и хранению индустриальных грузов. При весе в 17,2 кг, он выдерживает динамическую нагрузку в 1200 кг и статическую — в 5000 кг, решая максимальное число задач в индустриальной логистике. Это идеальное решение для промышленных поставок сырья, материалов, ингредиентов и экспортных операций.

### Преимущества

- Оптимальное соотношение цены поддона и спектра решаемых задач
- Возможность использования в стеллажных системах
- Адаптирован для работы с автоматизированными системами
- Переработка лома силами производителя

### Характеристики

Внешние размеры (мм)	1200x1000x150	Картинка для ТУРБО	9068
Код номенклатуры IPlast	18792	Цвет	серый
Вес (кг)	17,2	Кол-во на паллете (шт)	23
Кол-во в еврофуре (шт)	506	Материал	PP
Статическая нагрузка (кг)	3000	Динамическая нагрузка (кг)	1000/800
Стеллажная нагрузка (кг)	не нормируется	Вид поддона	сплошной

